



**КОМИТЕТ ИМУЩЕСТВЕННЫХ ОТНОШЕНИЙ
АДМИНИСТРАЦИИ ПЕРМСКОГО МУНИЦИПАЛЬНОГО ОКРУГА**

РЕШЕНИЕ

о размещении объектов № 3104

Пермский край
Пермский округ

10.11.2023

Комитет имущественных отношений администрации Пермского муниципального округа разрешает Акционерному обществу «Управляющая Компания «ОЭЗ Пермь» (ИНН 5902061554, КПП 590201001, почтовый адрес: 614000, г. Пермь, ул. Куйбышева, 10, этаж 2, офис 30)

размещение объекта «проезды, в том числе вдольтрассовые, и подъездные дороги, для размещения которых не требуется разрешения на строительство»

на землях муниципальная собственность

на срок 1 год.

Местоположение: Пермский край, Пермский муниципальный округ, примерно в 2,5 км на юго-восток от д. Осенцы.

Приложение: схема предполагаемых к использованию земель или части земельного участка.

Особые условия использования:

1. Без права регистрации объектов капитального строительства, без права возведения ограждения, с правом свободного доступа неограниченного круга лиц.
2. Получение разрешения на производство земляных работ.
3. В соответствии с абз. 2 п. 8.2. Положения о порядке и условиях размещения объектов на землях или земельных участках, находящихся в государственной или муниципальной собственности, на территории Пермского края без предоставления земельных участков и установления сервитутов, публичного сервитута, утвержденного постановлением Правительства Пермского края от 22.07.2015 № 478-п, при прекращении действия решения о размещении объектов размещенные объекты демонтируются заявителем за счет собственных средств в срок не позднее 14 календарных дней с даты получения письма Комитета имущественных отношений администрации Пермского муниципального округа о прекращении действия решения о размещении объектов.

Заместитель председателя комитета



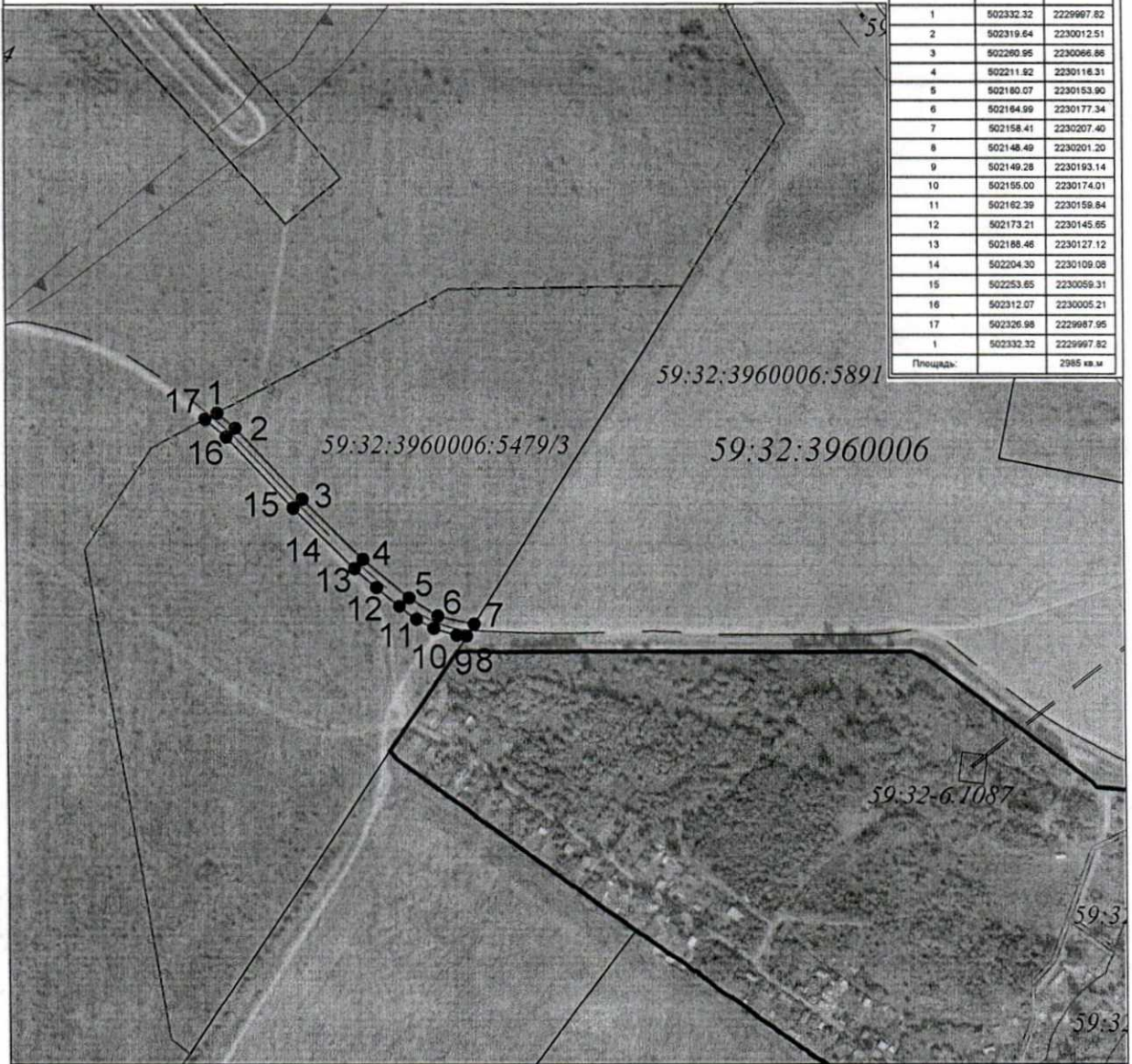
М.В. Королева

Схема предполагаемых к использованию земель или части земельного участка

Кадастровый номер земельного участка: 59:32:3960006:5479/3
 Местоположение: Пермский край, Пермский муниципальный округ, с.п. Гамовское, примерно в 2,5 км на юго-восток от д. Осенцы
 Метод(ы) определения координат положения характерных точек: геодезический
 Заявитель: АО "УК "ОЭЗ Пермь"

Система координат: МСК-59 Зона 2

Обозначение характерных точек границ	Координаты, м	
	X, м	Y, м
1	502332.32	2229967.82
2	502319.64	2230012.51
3	502280.95	2230066.86
4	502211.82	2230118.31
5	502180.07	2230153.90
6	502184.99	2230177.34
7	502158.41	2230207.46
8	502148.49	2230201.20
9	502149.28	2230193.14
10	502155.00	2230174.01
11	502182.39	2230159.84
12	502173.21	2230145.65
13	502188.46	2230127.12
14	502204.30	2230109.08
15	502253.65	2230059.31
16	502312.07	2230005.21
17	502326.98	2229987.95
1	502332.32	2229967.82
Площадь:	2985 кв.м	



Масштаб 1:5000

- | | |
|---|---|
|  - граница части земельного участка, предполагаемого к использованию |  - граница особой экономической зоны |
|  - граница населенного пункта | 59:32:3960006 - номер кадастрового квартала |
|  - граница кадастрового квартала | :14473 - сокращенный номер земельного участка, сооружения, учтенного в ЕГРН |
|  - граница участка, учтенного в ЕГРН |  - подъездная дорога |
|  - сооружение |  - Характерная точка границы устанавливаемого сервитута/публичного сервитута |
|  - граница санитарно-защитной зоны предприятий, сооружений и иных объектов | |
|  - граница охранной зоны инженерных коммуникаций | |